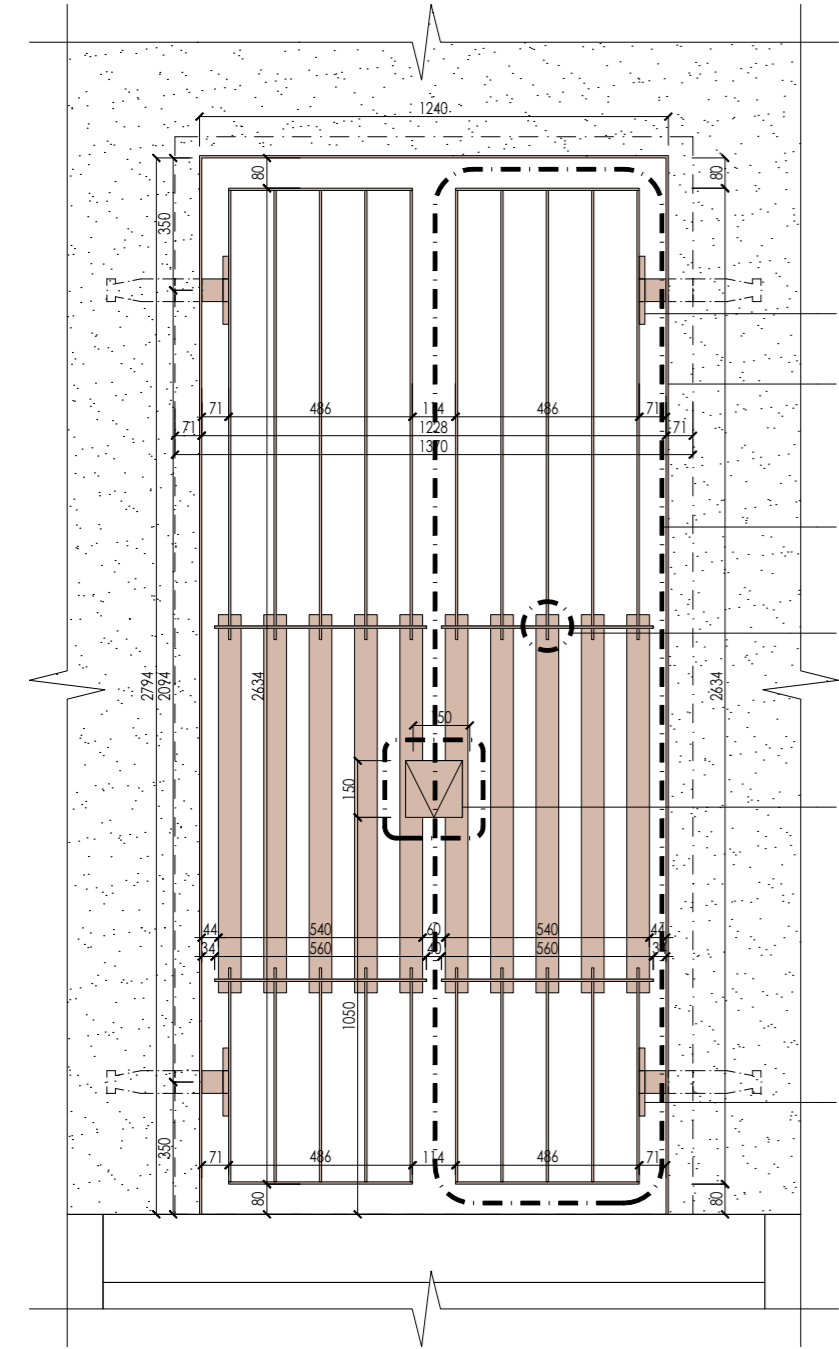
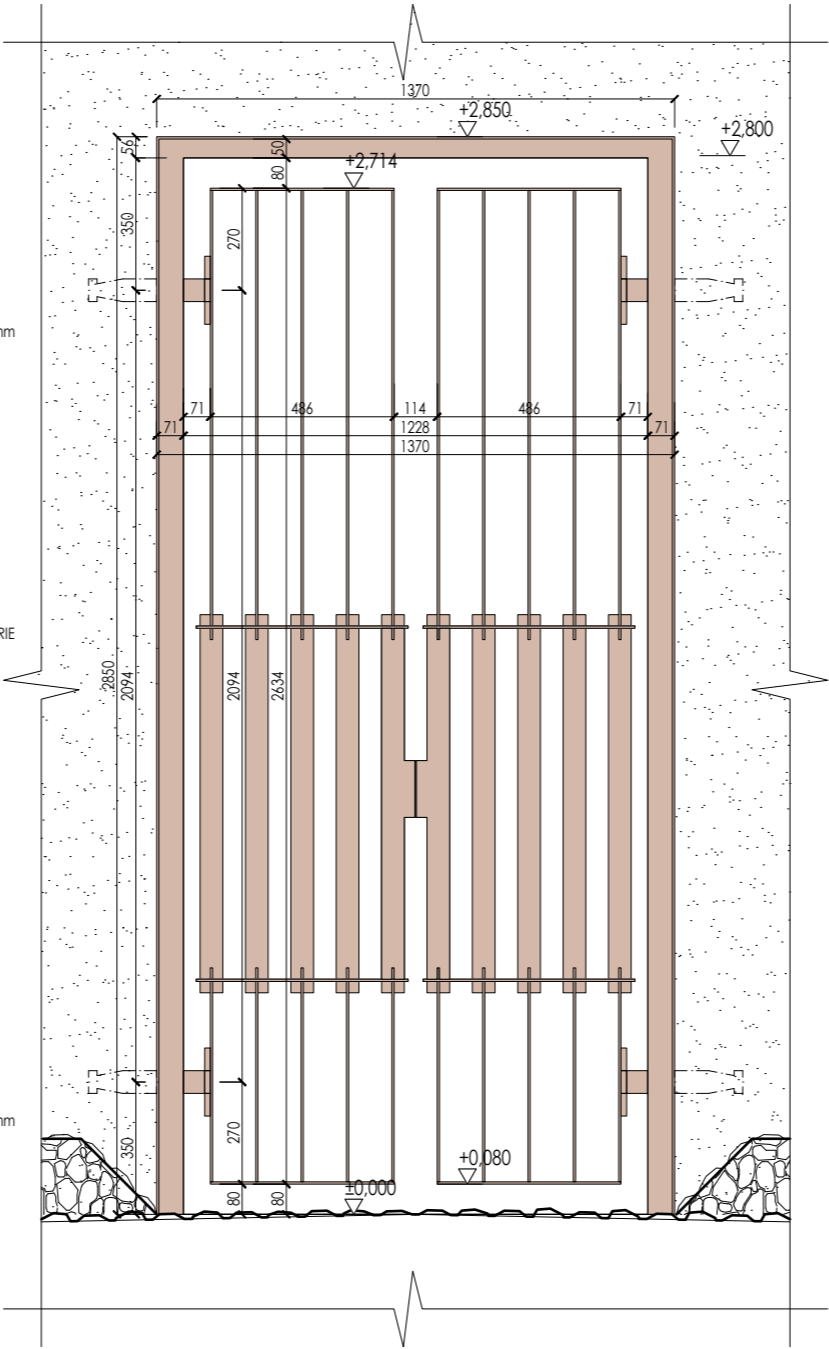


DETAIL MŘÍŽE D3

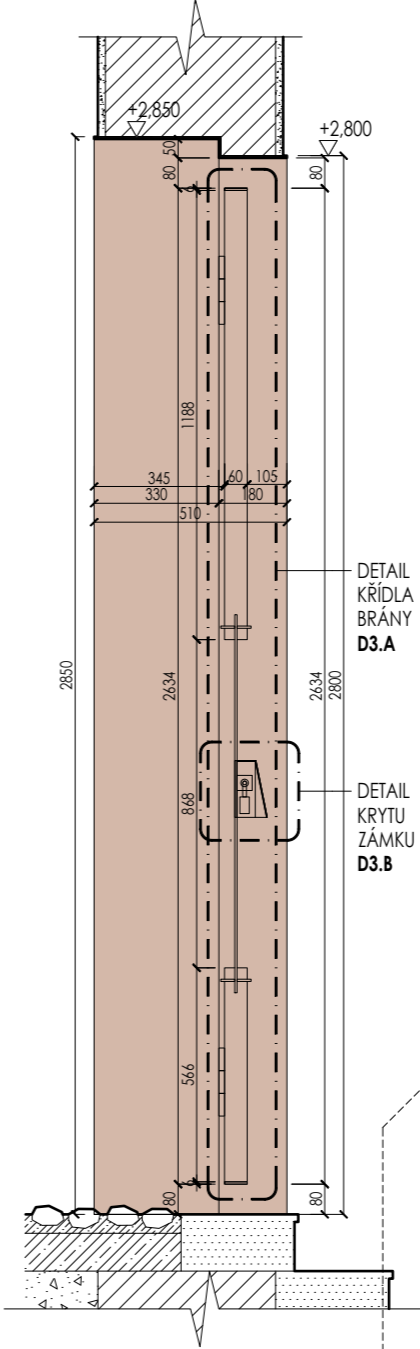
POHLED VNĚJŠÍ | M 1:20



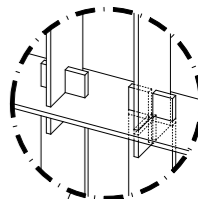
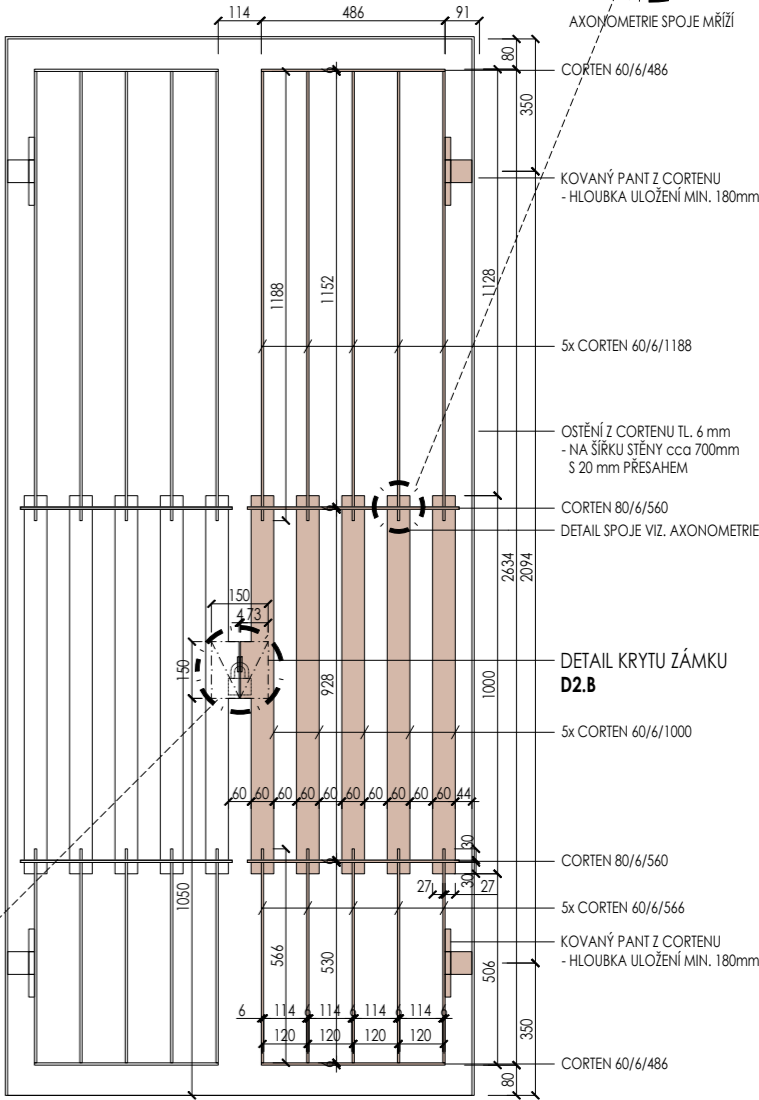
POHLED VNITŘNÍ | M 1:20



ŘEZ D3-D3 | M 1:20



DETAIL D3.A



AXONOMETRIE SPOJE MŘÍŽE

CORTEN 60/6/486

KOVANÝ PANT Z CORTENU
- HLOUBKA ULOŽENÍ MIN. 180mm

5x CORTEN 60/6/1188

OSTĚNÍ Z CORTENU TL. 6 mm
- NA ŠÍRKU STĚNY cca 700mm
S 20 mm PŘESAHEM

CORTEN 80/6/560
DETAIL SPOJE VIZ. AXONOMETRIE

DETAIL KRYTU ZÁMKU
D2.B

5x CORTEN 60/6/1000

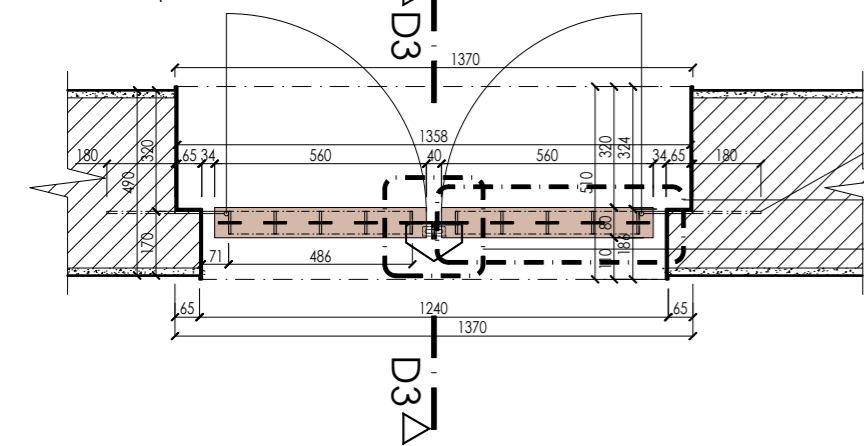
CORTEN 80/6/560

5x CORTEN 60/6/566

KOVANÝ PANT Z CORTENU
- HLOUBKA ULOŽENÍ MIN. 180mm

CORTEN 60/6/486

PŮDORYS | M 1:20



POZNÁMKY

VEŠKERÉ ROZMĚRY JE NUTNÉ OVĚŘIT NA MÍSTĚ.

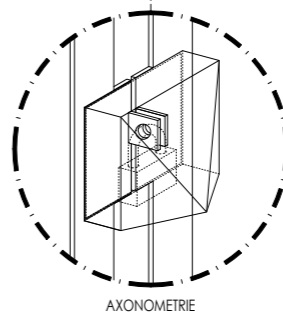
JE NUTNÉ ODSTRANIT VEŠKERÉ ZBYTKY OMÍTEK A LOKÁLNĚ NAHRADIT TECHNICKY NEVYHOVUJÍCÍ ČÁSTI ZDIVA.
DOZDÍT KAPSY PO PŮVODNÍCH TRÁMECH, VYSPRAVIT VRCHOLKY ZDÍ A UPRAVIT ŠTÍTOVÉ STĚNY DO POPOŽADOVANÉHO TVARU.
POVRCH OMÍTEK A SOKLU NATŘÍT HYDROFOBNÍM NÁTĚREM (OBNOVA KAŽDÉ 3 ROKY).
POVRCHOVÁ ÚPRAVA A ODSŤÍN OMÍTEK V ÚPRAVĚ POHLEDOVÉHO BETONU MUSÍ BÝT ODSOULHAŠEN AUTOREM PROJEKTU.

NAHRADIT ŽULOVÉ SCHODNICE ZA NOVÉ A ULOŽIT DO BETONOVÉHO LOŽE. ZADNÍ SCHODY JSOU ZACHOVÉLÉ, ALE NUTNÉ OPRAVIT ZDĚNÉ BOČNICE NOVOU OMÍTKOU.

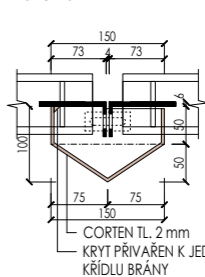
SANAČNÍ POSTUPY JSOU PODBNĚJÍ POPSÁNY V ČÁSTI TÉTO DOKUMENTACE D.2. NADPRAŽÍ OKEN A DVEŘÍ BUDE ZESÍLENO HELIKÁLNÍ VÝZTUŽÍ.

DETAIL D3.B

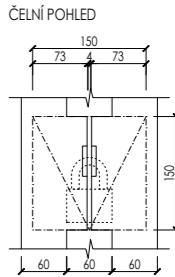
DETAIL KRYTU ZÁMKU | M 1:10



AXONOMETRIE

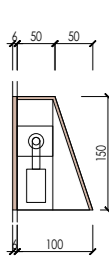


CORTEN TL. 2 mm
KRYT PŘÍVAŘEN K JEDNOMU
KŘÍDLU BRÁNY



ČELNÍ POHLED

ŘEZ



±0,000 = 235,200 m n.m.

VÝŠKOVÝ SYSTÉM: BPV, SOUŘADNÝ SYSTÉM: S-JTSK
POZN: NEJEDNÁ SE O VÝROBNÍ DOKUMENTACI

ZODPOVĚDNÝ PROJEKTANT: Ing. arch. Ondřej Hronek ČKA 05588		VYPRACOVAL: Ing. arch. Ondřej Hronek		<div>OHA architects</div> <div>OHA Architects s.r.o. Veškeré právo: 503/4 142 00 Praha IČ: 079 51 418 +420 724 029 077 info@oha-architects.com</div>
NÁZEV PROJEKTU: STAVEBNÍ ÚPRAVY KAPLE BOHNICKÉHO ÚST. HŘBITOVA				
STAVEBNÍK:	Městská část Praha 8			
MÍSTO STAVBY:	Hl. m. Praha, k.ú. Bohnice par.č. 728, 729			
ČÁST PROJEKTU:	D.1 ARCHITEKTONICKÉ A STAVEBNÉ TECHNICKÉ ŘEŠENÍ			
NÁZEV VÝKRESU:	DETAIL MŘÍŽE D3			<div>1:50</div> <div>D.1.1.23</div>
STUPEŇ PD:				DPS
DATUM:				28.10.2024
FORMÁT:				A3
MĚŘÍTKO:				ČÍSLO VÝKRESU: